

PFFF,
CHANGER DE
MOT DE PASSE ...
JE METS QUOI
POUR REMPLACER
GEORGETTE ?

... PAS
DOUÉ LE GARS,
IL SUFFIT DE METTRE :
GEORGETTE0Z_EST_LE_
CERVEAU_DU_COUPLE

...
AU HÂSARD

LA PHRASE DE PASSE :
C'EST LOURD MAIS
ÇA MARCHE

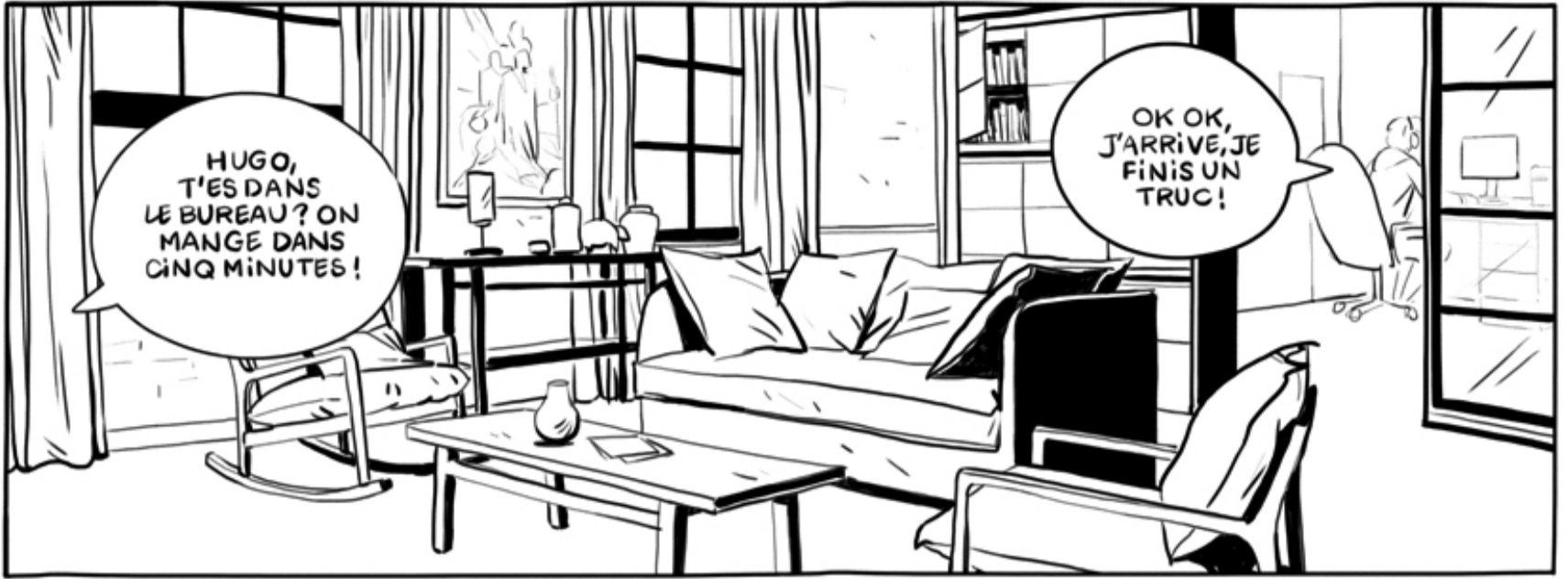
WWW.CYBERMOIS.FR / OCTOBRE 2021 / #CYBERMOIS

Avec le soutien du



GOVERNEMENT

Liberté
Égalité
Fraternité



ALORS, QU'EST-CE QU'ON CHOISIT ?



GEORGETTE

En l'honneur de la créature sacrée

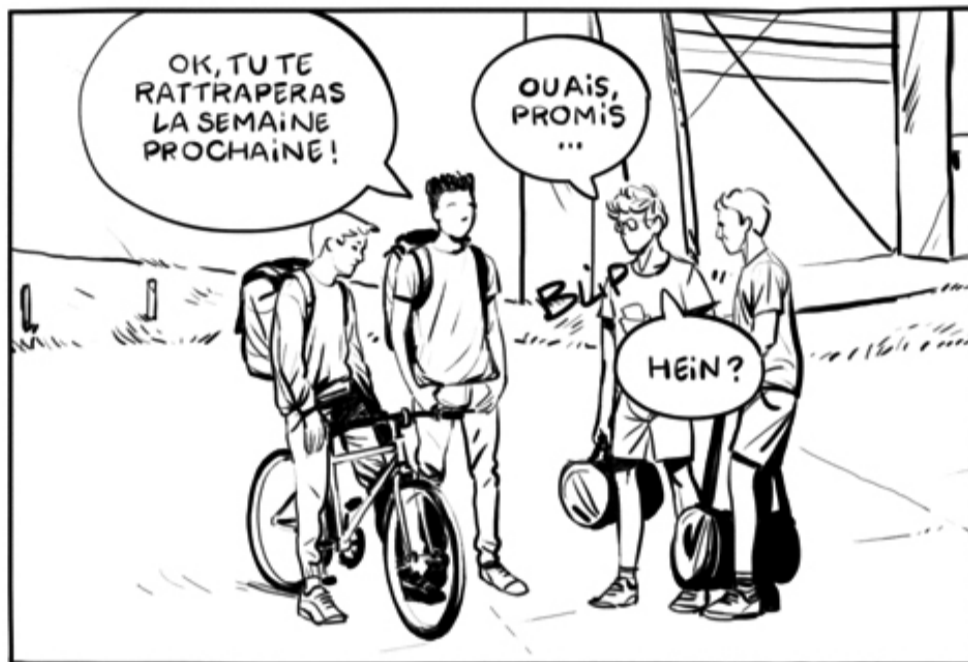
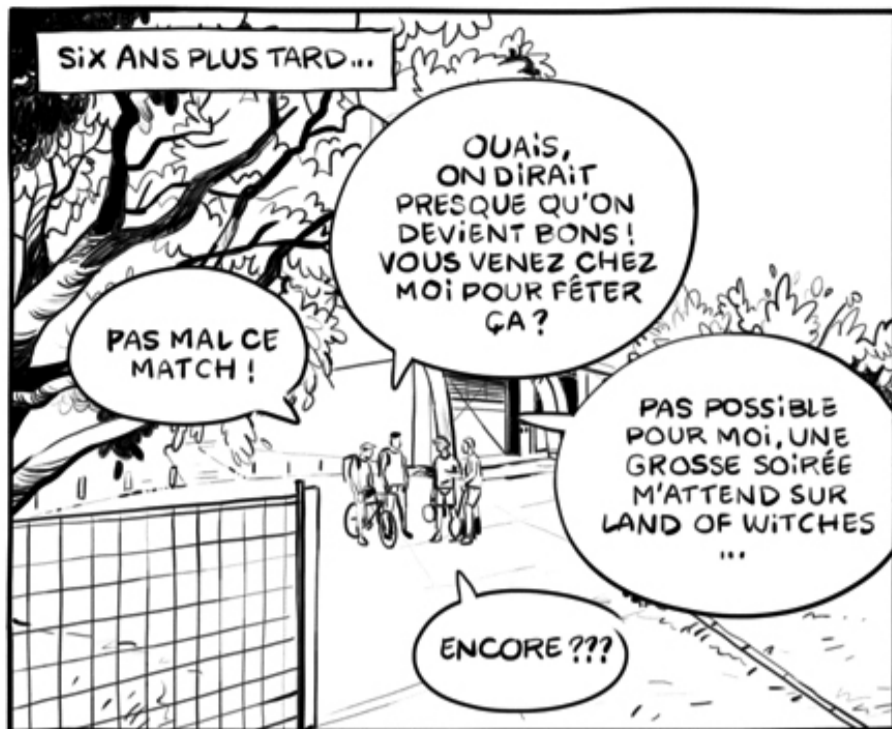
Rendez-vous page 4



VOILÀ_LA_ TORTUGA_DU_ TURFU_DU_17

*Un bon mot de passe est
une phrase de passe !*

Rendez-vous page 10



AUTHENTIFICATION À DOUBLE FACTEUR ?



ÉVIDEMMENT !

C'est la base !

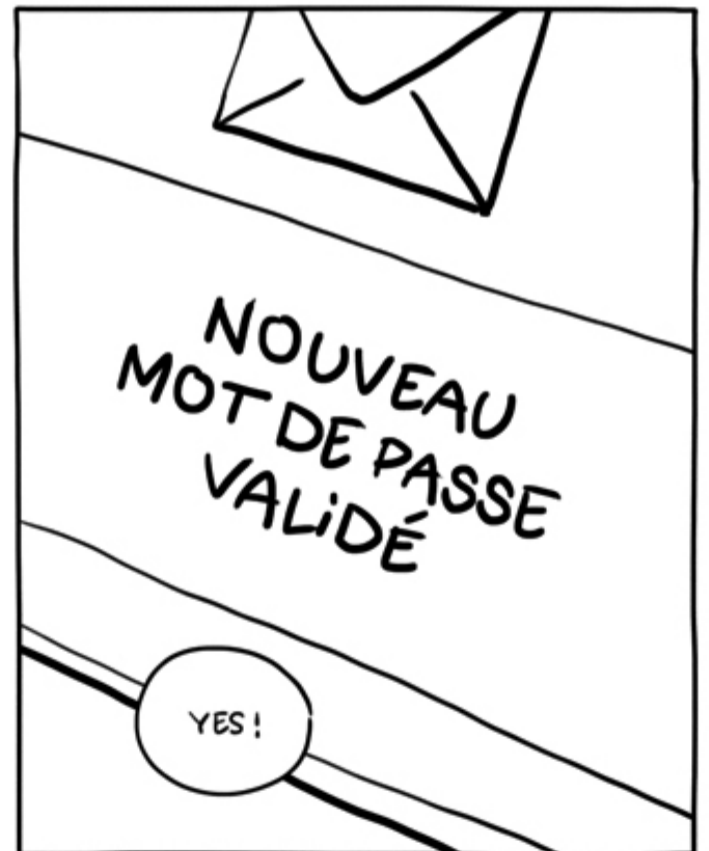
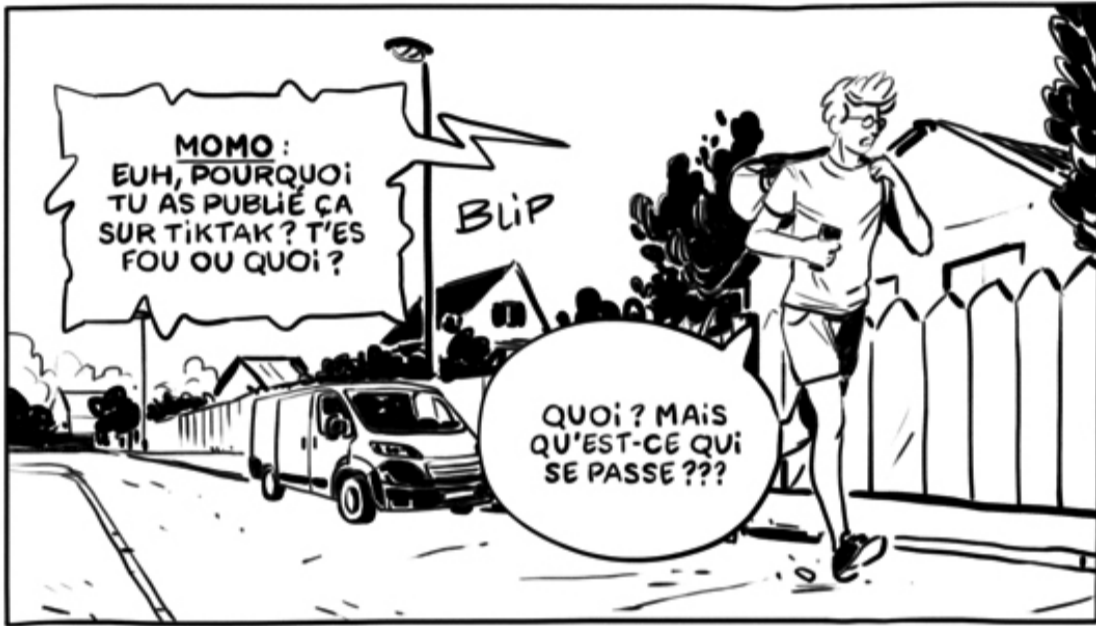
Rendez-vous page 6



EUH... NON ?

Ça me dit rien cette histoire...

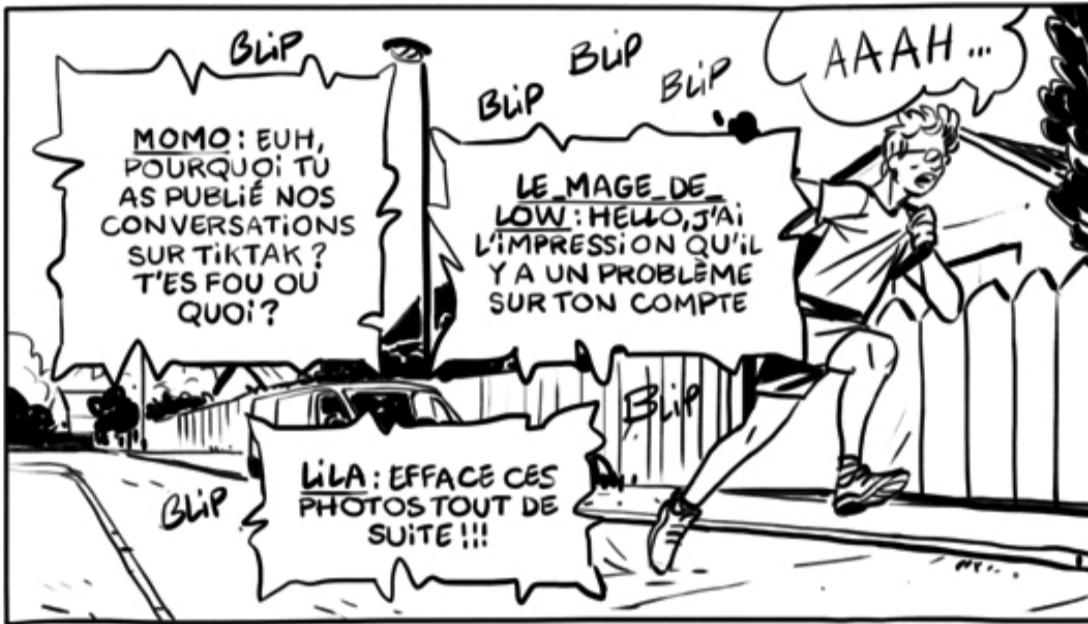
Rendez-vous page 8

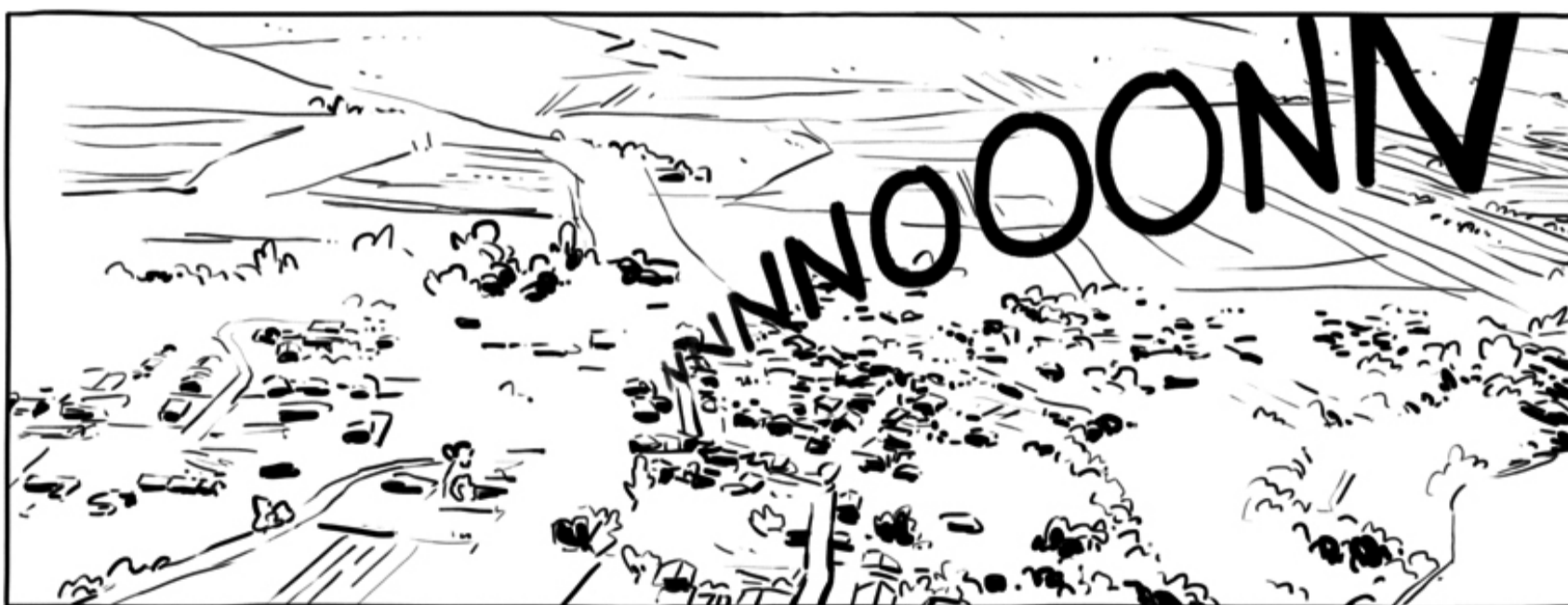
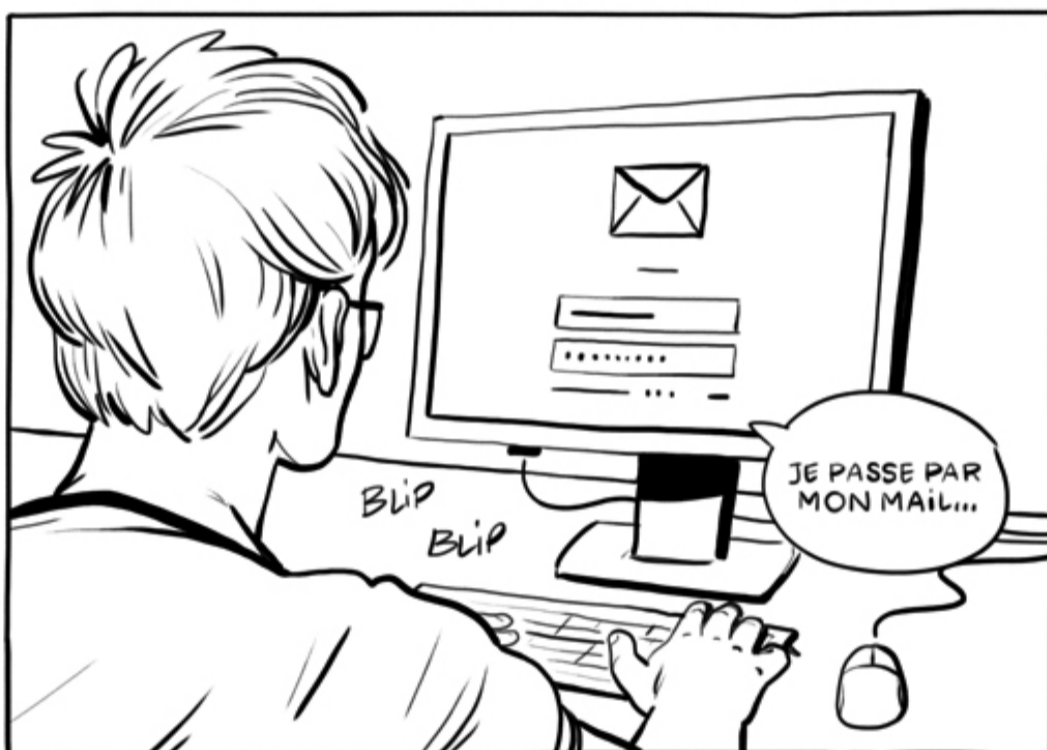




OUPS ! C'EST TERMINÉ

- RECOMMENCER - p. 2
- REVENIR À L'ÉTAPE PRÉCÉDENTE - p. 4
- VOIR LES RECOS - p. 16





OUPS ! C'EST TERMINÉ

- RECOMMENCER - p. 2
- REVENIR À L'ÉTAPE PRÉCÉDENTE - p. 4
- VOIR LES RECOS - p. 16



ALORS, QU'EST-CE QU'ON CHOISIT ?



**JE_SAIS_PAS_
POURQUOI_
TU_T_APPELLES_
GE*RGETTE**

On sait jamais...

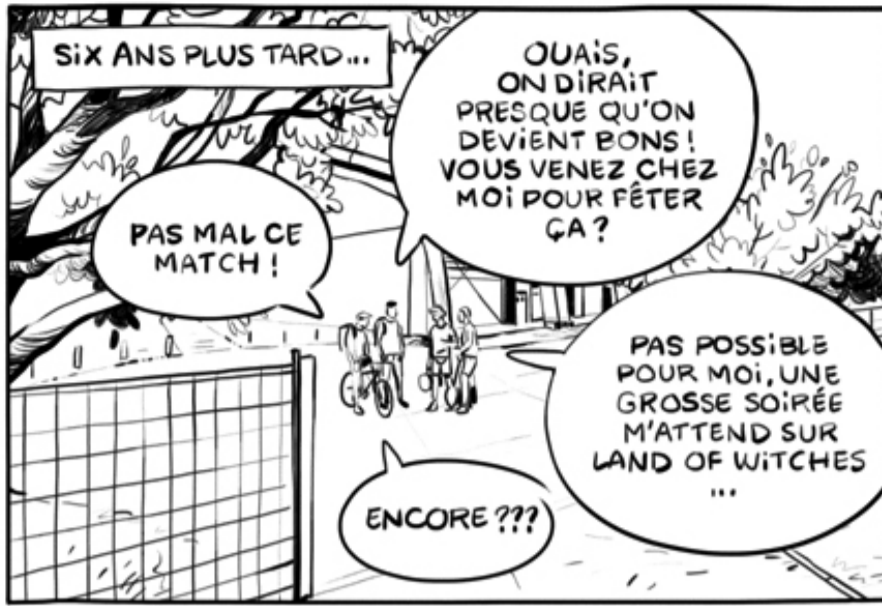
Rendez-vous page 12



GEORGETTE

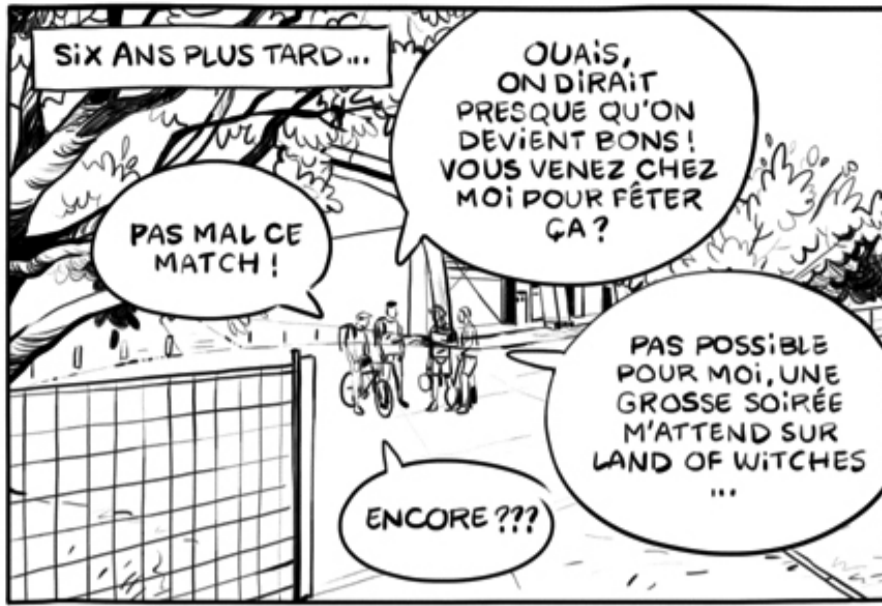
On va pas se prendre la tête pour un jeu !

Rendez-vous page 14



BRAVO, TOUT VA BIEN !

- **RECOMMENCER** - p. 2
- **REVENIR À L'ÉTAPE PRÉCÉDENTE** - p. 10
- **VOIR LES RECOS** - p. 16



OUPS ! C'EST TERMINÉ

- **RECOMMENCER** - p. 2
- **REVENIR À L'ÉTAPE PRÉCÉDENTE** - p. 10
- **VOIR LES RECOS** - p. 16

RECOMMANDATIONS POUR RENFORCER VOS MOTS DE PASSE

Compte piraté, vol de données personnelles, usurpation d'identité... Tout au long du mois d'octobre, le Cybermoi/s partage les recommandations indispensables pour se protéger dans son espace numérique, et ce, à tout âge.

VOL DE DONNÉES, USURPATION D'IDENTITÉ : COMMENT S'EN PRÉMUNIR ?

- **CHOISISSEZ DES MOTS DE PASSE LONGS ET COMPLEXES**
 - Il est aussi important de complexifier le mot de passe avec des majuscules, des minuscules, des chiffres et des caractères spéciaux.
 - Il est possible d'utiliser une phrase de passe pour faciliter la mémorisation.
- **N'Y INTÉGREZ PAS D'INFORMATIONS PERSONNELLES (DATE DE NAISSANCE, PRÉNOM DE VOTRE ENFANT, RÉFÉRENCE AU NOM DE L'ORGANISATION...)**
 - Et prenez garde à l'accessibilité de vos informations personnelles sur les réseaux sociaux.
- **UTILISEZ UN MOT DE PASSE UNIQUE POUR CHAQUE COMPTE**
 - En particulier pour les comptes les plus sensibles : adresses mails, usages professionnels, comptes avec paiements intégrés.
 - Il est possible d'utiliser des coffres-forts de mots de passe pour ne pas avoir à les mémoriser.
- **CHANGEZ LES MOTS DE PASSE PAR DÉFAUT**
- **NE COMMUNIQUEZ PAS VOS MOTS DE PASSE**
- **ACTIVEZ L'AUTHENTIFICATION À DOUBLE FACTEUR**
 - Proposée par les fournisseurs de service, cette option permet de renforcer l'accès à votre compte.

Sans oublier, bien sûr, de faire des sauvegardes régulières de vos contenus, de mettre à jour vos appareils et logiciels et de ne pas cliquer sur les liens ou télécharger de pièces jointes venant d'un expéditeur inconnu.

VOUS ÊTES VICTIME D'UN PIRATAGE DE COMPTE : COMMENT Y FAIRE FACE ?

- Prévenez vos contacts.
- Changez vos mots de passe.
- Obtenez de l'assistance auprès de Cybermalveillance.gouv.fr.
- Déposez plainte auprès des autorités compétentes.

**POUR PLUS D'INFORMATIONS,
RENDEZ-VOUS SUR WWW.CYBERMOIS.FR**

EN OCTOBRE
J'AGIS
POUR LE



#CYBERMOIS